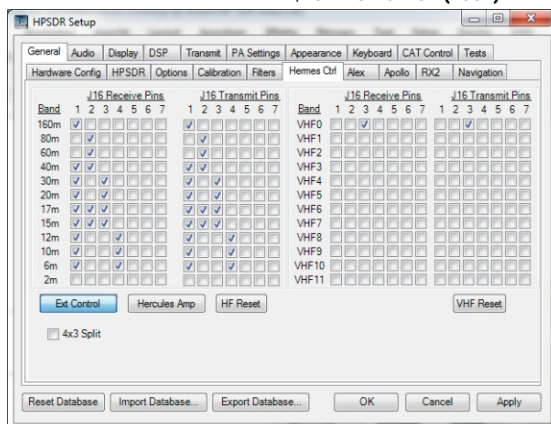


## KW-PA mit LPF

160m (1000)  
80m (0100)  
40m (1100)  
30/20m kombiniert (1010)  
17/15m kombiniert (1110)  
12/10m kombiniert (1001)



+12V  
Antenne HF

KW RX/TX Relais  
direkt auf der  
LPF Platine

RX KW

TX KW

REV Ai1

FWD Ai0

DIO4\_P

DIO5\_P

DIO6\_P

DIO7\_P

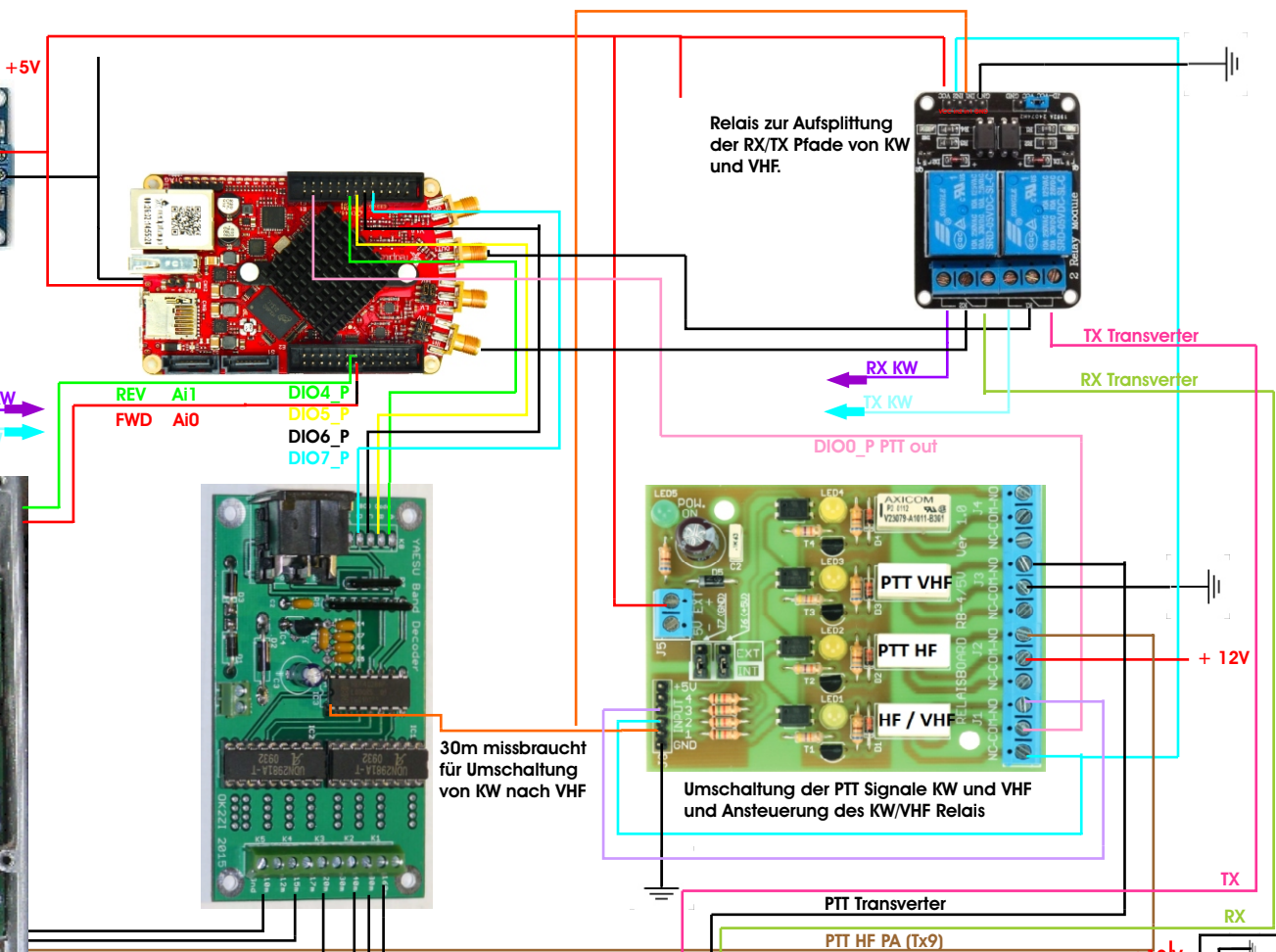
## Band Decoder

Binary code	Band
1000	160m
0100	80m
1100	40m
0010	30m verwendet für umschaltung auf VHF
1010	20m
0110	17m
1110	15m
0001	12m
1001	10m

Codes in Rot werden nicht verwendet



30m missbraucht  
für Umschaltung  
von KW nach VHF



Relais zur Aufspaltung  
der RX/TX Pfade von KW  
und VHF.

TX Transverter

RX Transverter

DIO0\_P PTT out

+12V

Umschaltung der PTT Signale KW und VHF  
und Ansteuerung des KW/VHF Relais

PTT Transverter

PTT HF PA (Tx9)

+12V

Antenne Transverter

